

## weber.joint large



### Productvoordelen

- Waterwerend, weinig gevoelig voor vervuiling
- Versnelde uitharding, vergemakkelijkt het reinigen
- Ook toepasbaar volgens de traditionele methode (inwassen)

Waterwerende en stofvrije mortel voor brede tegelvoegen

### > GEBRUIK

Toepassingsdomeinen

- realiseren van tegelvoegen van 3 tot 20 mm breedte : voegen van marmer, natuursteen, keramische tegels, terracotta

Toegelaten ondergronden

- vloeren en muren binnen
- vloeren buiten
- prestaties geschikt voor gebruik op vloerverwarming met warm water

### > GEBRUIKSLIMIETEN

- gebruik weberjoint large niet :
  - op gevels, op houten platen of op een plankenver bedekt met een egalisatiemortel : gebruik weberjoint flex
  - in lokalen onderhevig aan reiniging onder hoge druk ( $\geq 80$  bars) : gebruik weberepox easy
  - in lokalen onderhevig aan agressieve producten (zuren, detergents, ...) : gebruik weberepox easy
  - in lokalen onderworpen aan specifieke voorschriften inzake hygiëne : gebruik weberepox easy
  - in zwembaden

### > GEBRUIKSVORZORGEN

- leef de voorzorgsmaatregelen aangeduid op de verpakking na

### > VERWERKINGSEIGENSCHAPPEN

- levensduur van het mengsel : tot 1 uur
- wachttijd vóór volledige uitharding : minimum 12 uren
- wachttijd vóór ingebruikname van de vloer : minimum 24 uren
- voegbreedte : van 3 tot 20 mm

*deze tijden gelden bij +20 °C, verleng ze bij lagere en verkort ze bij hogere temperaturen*

### > IDENTIFICATIE

- samenstelling : wit of grijs cement, kwartzanden, cellulosederivaten, waterwerende middelen, minerale pigmenten

### > PRESTATIES

- geklasseerd volgens EN 13888 : CG2 WAR
- dichtheid van de uitgeharde mortel : 2,0
- druksterkte : ongeveer 45 N/mm<sup>2</sup>

*deze waarden zijn resultaten van genormaliseerde laboratoriumproeven. Ze kunnen gevoelig gewijzigd worden door de uitvoeringsomstandigheden op de werf*


### > REFERENTIEDOCUMENTEN

- getest volgens de Europese Normen (EN) van toepassing

### > VERBRUIK


- van 0,5 tot 2 kg/m<sup>2</sup> afhankelijk van de voegbreedte, voegdiepte en het tegelformaat

## > VERBRUIKSBEREKENING

 verbruik\_voegmortel\_tegels\_03.xlsm

## > KLEUREN

- cementgrijs, staalgrijs, parelgrijs, antraciet, beige

 Kleuren-Couleurs\_weberjoint\_large.pdf

## > BEWARING

- 1 jaar vanaf fabricatiedatum, in gesloten originele verpakking, te beschermen tegen vocht

Veiligheidsfiche

 Veiligheidsfiche weber.joint large

## > GEREEDSCHAP

- sponsspaan, rubberen voegspaan, witte schoonmaakpad

## > VOORBEREIDEN VAN DE ONDERGRONDEN

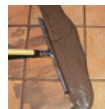
- zorg ervoor dat de ruimte bestemd voor het voegen droog is en vrij van lijm
- reinig, indien nodig, door uitkrabben om een goede hechting, een droging en een homogene kleur van de voeg te verzekeren

## > TOEPASSINGSVOORWAARDEN

- gebruikstemperatuur : van +5°C tot +30°C
- breng niet aan in volle zon of op warme tegels

## > AANBRENGEN

- maak weberjoint large bij voorkeur met een traagdraaiende elektrische menger (500 tpm) aan met 5 l zuiver water per zak van 25 kg
- smeer weberjoint large diagonaal op de tegels uit en vul de voegen volledig met een voegspaan (rubberen pad) of een rubberen aftrekker (op vloeren)
- verwijder het teveel aan voegmortel met een voegspaan, vastgehouden in een meer verticale hellingshoek (45°)
- reinig vóór uitharding de tegels diagonaal met een herhaaldelijk gespoelde vochtige spons of een sponsspaan
- let erop de voegen niet uit te hollen om de tegelboorden achteraf niet te beschadigen
- droog, na het drogen van de mortel, de tegels met een droog doek of met de witte schoonmaakpad af



## > AANBEVELINGEN

- verlijm het tegelwerk bij het voegen met zuiver witte voegmortel met witte kleefmortel
- gebruik voor het voegen van vlekgevoelige natuursteen weberjoint large beige (voer eerst een test uit)
- gebruik **weberprim joint** vóór het aanbrengen van weberjoint large om de reiniging van poreuze tegels te vergemakkelijken (eerst een test uitvoeren) of bij gebruik van weberjoint large antraciet
- om zeer harde voegen te bekomen of bij warm weer, het product daags na het aanbrengen lichtjes bevochtigen
- om uitbloeiing van de voegmortel maximaal te vermijden :
  - respecteer de droogtijden van de ondergrond (dekvloer), de legmortel of de tegellijm vóór het aanbrengen van de voegen en controleer het restvochtgehalte
  - breng de voegen binnen de vooropgestelde toepassingsvoorwaarden inzake hydrothermische indicatoren (temperatuur, vochtigheid van het lokaal en de ondergrond) aan
  - respecteer de aangegeven hoeveelheid aanmaakwater
  - laat de mortel voldoende aantrekken vooraleer de voegen te reinigen. De voegmortel dient een afbindingsfilm aan het voegoppervlak te vertonen
  - maak de voegen niet te nat tijdens het reinigen

## > VERKOOPEENHEID



- zak van 25 kg

